

# خزام مهندسون استشاريون

تصميم وإشراف - طرق وكبارى - إدارة مشاريع  
دراسات هيدرولوجية وتصريف سيول



بِسْمِ اللَّهِ الرَّحْمَنِ الرَّحِيمِ

## المحتويات

- ١ - تعريف عام وبيان خبرات  
١/١ لمحة عامة  
٢/١ الهيكل التنظيمي  
٣/١ البيانات الأساسية  
٤/١ سنوات الخبرة المكتبية
- ٢ - السيرة الذاتية لبعض أفراد الجهاز الفني
- ٣ - الجهات الحكومية والخاصة التي يتعاون معها المكتب  
١/٣ بعضا من الجهات المعتمد لديها المكتب  
٢/٣ الجهات الاستشارية التي يتعاون معها المكتب
- ٤ - بعضا من صور المستندات الدالة علي إعتقاد المكتب لدى الجهات الحكومية والخاصة
- ٥ - القوائم المالية لأخر سنتين ٢٠١٤ & ٢٠١٥
- ٦ - قائمة بأسماء المشاريع التي أنجزها المكتب خلال السنوات الأخيرة
- ٧ - شهادات وتراخيص المكتب
- ٨ - عنوان المكتب



۱-  
تعريف  
ام  
وييان  
خبرات

## المحتويات

١/١ لمحة عامة

٢/١ الهيكل التنظيمي

٣/١ البيانات الأساسية

٤/١ سنوات الخبرة المكتبية



١/١ - لمحة عامة





## لمحة عامة General Brief

Khozam consulting engineers was established in 1983 in Riyadh, Saudi Arabia by engr. Saleh Al-Suhibani a civil engineer. Since its inception, KCE has shown impressive professionalism in both government and private sectors, building up a reputation on its ability to identify clients' needs and provide professional and timely solutions. A project is always treated on the total context, insuring that every phase is integrated and executed properly through team work. Project schedules are strictly observed so as to accurately monitor the progress of work and realize the completion of the project within the allocated budget and time frame. Saad bin Abdul Rahman road project in Riyadh, road networks project in Dirayah area, C-15 storm water and sewage system project are just a few examples of the many successful projects designed and supervised by KCE. The founding philosophy of the firm remains our ideal today: that success is achieved through analysis supported by individual attention and extensive professional and technical experiences of staff.

تأسس مكتب خزام مهندسون إستشاريون في عام ١٩٨٣ بمدينة الرياض بالمملكة العربية السعودية بواسطة م/ صالح السحيباني تخصص هندسة مدنية ومنذ بدايته أعطى مكتب خزام مهندسون إستشاريون انطباعاً مهنيًا جيدًا لدى كل من القطاعين الحكومي والخاص واكتسب سمعة طيبة من حيث قدرته على تلمس احتياجات العملاء وتقديم الحلول بشكل مهني وفي الوقت المناسب للمشروع يعامل دائماً في محتواه الشامل مع التحقق من تكامل كل مرحلة وتنفيذها بصورة جيدة من خلال عمل الفريق كذلك يتم التقيد الصارم بالجدول الزمني للمشروع توجهاً للدقة في مراقبة سير العمل بهدف إكمال المشروع في حدود الميزانية المقررة والاطار الزمني المحدد ومشروع شارع سعد بن عبدالرحمن بالرياض ومشروع شبكة طرق منطقة عرقة والدرعية ومشروع س١٥- لشبكة تصريف مياه السيول بالرياض ومشروع شبكة تصريف مياه السيول والتغذية والصرف الصحي بعرعر ماهي إلا أمثلة للمشاريع الناجحة العديدة التي قام مكتب خزام مهندسون استشاريون بتصميمها والإشراف عليها. إن الفلسفة التي قام عليها هذا المكتب وما زال ينتهجها حتى اليوم هي أن النجاح إنما يتحقق من خلال التحليل المدعوم بالاهتمام الفردي والخبرات المهنية والفنية لموظفي المكتب.

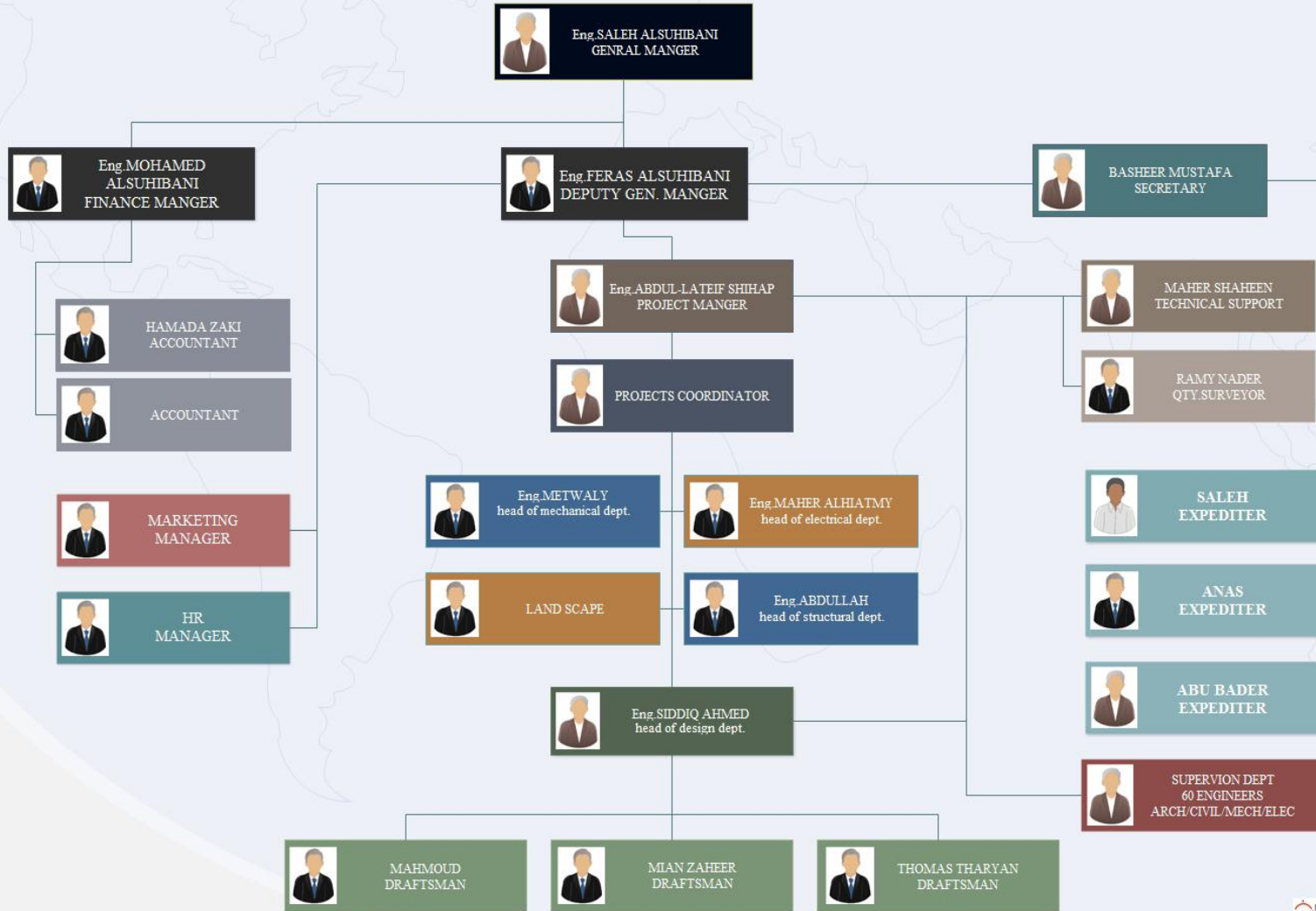


٢/١ - الهيكل التنظيمي للمكتب





# ORGANIZATION CHART KHOZAM 2016



## ٣/١ - البيانات الاساسية للمكتب



## البيانات الأساسية للمكتب

خزام مهندسون استشاريون	اسم المكتب
مكتب إستشاري	النوع
١٤٠٣ هـ	سنة الترخيص كمكتب هندسي
١٤٠٨ هـ	سنة الحصول علي استشاري
٥٤٣	رقم الترخيص
وزارة التجارة والصناعة - الهيئة السعودية للمهندسين	جهة الإصدار
الإصدار: ١٤٠٨/٠٦/٠٥ هـ تاريخ الإنتهاء: ١٤٣٩/٠٦/٠٣ هـ	تاريخ بداية ونهاية الترخيص
٢٤٠٩٨	رقم الاشتراك في الغرفة التجارية الصناعية
- التخطيط العمراني - الهندسة المعمارية والإنشائية - هندسة الطرق والكباري - هندسة الهيدروليكا وتصريف السيول - التصميم والإشراف للبنية التحتية	الأنشطة أو الأختصاصات التي يزاولها المكتب
المدينة : الرياض      الحي :السليمانية      الشارع : الامير مشاري بن عبدالعزيز	العنوان / المدينة/ الحي/ الشارع
الرياض ١١٥٤٤      ص.ب ٥٥٨٢٦	العنوان البريدي
ت / ٤٦٤٤٥٨٥ - ٤٦٤٤٥٩٤      ف / ٤٦٣٣٩٠١	التليفون / الفاكس
khozamco@yahoo.com	البريد الإلكتروني
المهندس / صالح عبدالرحمن السحيباني      الجنسية : سعودي	المدير المسئول



٤/١ - سنوات الخبرة المكتبية للمكتب



## سنوات الخبرة المكتبية للمكتب

المجموع	عدد سنوات عمل المكتب كمكتب استشاري (٢)	سنوات عمل المكتب كمكتب هندسي (١)
٣٣ سنة	٢٨ سنة	٥ سنوات



## ٢ - السيرة الذاتية لبعض أفراد الجهاز الفني



٣ - الجهات الحكومية والخاصة التي يتعاون معها المكتب



١/٣ - بعضاً من الجهات المعتمد لديها



## بعضاً من الجهات المعتمد لديها المكتب

م	اسم الجهة المعتمد لديها المكتب	نوعية الجهة (حكومية / خاصة)
1	وزارة الشؤون البلدية والقروية	حكومية
2	أمانة منطقة الرياض	حكومية
3	أمانة المنطقة الشرقية	حكومية
4	أمانة المنطقة الشمالية	حكومية
5	وزارة المالية	حكومية
6	مصلحة الجمارك	حكومية
7	وزارة الصحة	حكومية
8	وزارة الصناعة	حكومية
9	وزارة المواصلات	حكومية
10	وزارة التربية والتعليم	حكومية
11	وزارة الشؤون الإسلامية والأوقاف والدعوة والإرشاد	حكومية
12	وزارة الإسكان	حكومية
13	وزارة العمل والشؤون الاجتماعية	حكومية
14	المؤسسة العامة للتدريب التقني والمهني	حكومية
15	المؤسسة العامة للمواني	حكومية
16	الرئاسة العامة للبحوث العلمية والافتاء	حكومية
17	شركة الجميح للسيارات	خاصة
18	الشركة السعودية للفنادق والمناطق السياحية (شراكو)	خاصة
19	شركة حمد وأحمد المزيني العقارية	خاصة
20	الشركة الوطنية العمومية للسيارات	خاصة
21	شركة شمول العقارية	خاصة
22	الشركة الكيميائية السعودية	خاصة





٢/٣ - الجهات الاستشارية التي يتعاون معها المكتب



## الجهات الاستشارية التي يتعاون معها المكتب

نوعية الجهة	اسم الجهة التي يتعاون معها	م
أجنبية	ACOS Engineers	1
أجنبية	Dorsch Gruppe International consultants	2
عربية	مكتب الخبراء المميزين للإستشارات الهندسية MZECH	3



٤ - بعضاً من صور المستندات الدالة علي إعتقاد المكتب لدي الجهات الحكومية



٥ - القوائم المالية ٢٠١٤ & ٢٠١٥



٦ قائمة بأسماء المشاريع التي أنجزها المكتب خلال السنوات الأخيرة



## الطرق والجسور

١- الطرق والجسور

٢- البنية التحتية

## المشاريع

١- بلديات

٢- مستشفيات

٣- بنوك

٤- كليات تقنية ومعاهد

٥- مشاريع متفرقة عامة

٦- مقترحات تصميم

٧- فنادق

٨- مولات

٩- معارض

١٠- وحدات سكنية





## ٧ - شهادات وتراخيص المكتب

- ١- صورة الترخيص من وزارة التجارة والصناعة والهيئة السعودية للمهندسين.
- ٢- صورة من شهادة الانتساب للغرفة التجارية الصناعية .
- ٣- صورة شهادة الزكاة والدخل .
- ٤- صورة شهادة التأمينات الإجتماعية .
- ٥- صورة شهادة السعودة .



٨ - عنوان المكتب





## عنوان المكتب

### المكتب الرئيسي

المدينة	الرياض
الحي	السليمانية
الشارع	الامير مشاري بن عبدالعزيز
صندوق بريد	الرياض ١١٥٤٤ ص.ب ٥٥٨٢٦
الهاتف/الفاكس	ت / ٤٦٤٤٥٨٥ - ٤٦٤٤٥٩٤

## موقع المكتب

