

خُزَام مهندسون إسئشاريون  
Khozam Cosulting Engineers



# مستشفيات



## تصميم مبني الطوارئ بمستشفى حلبان



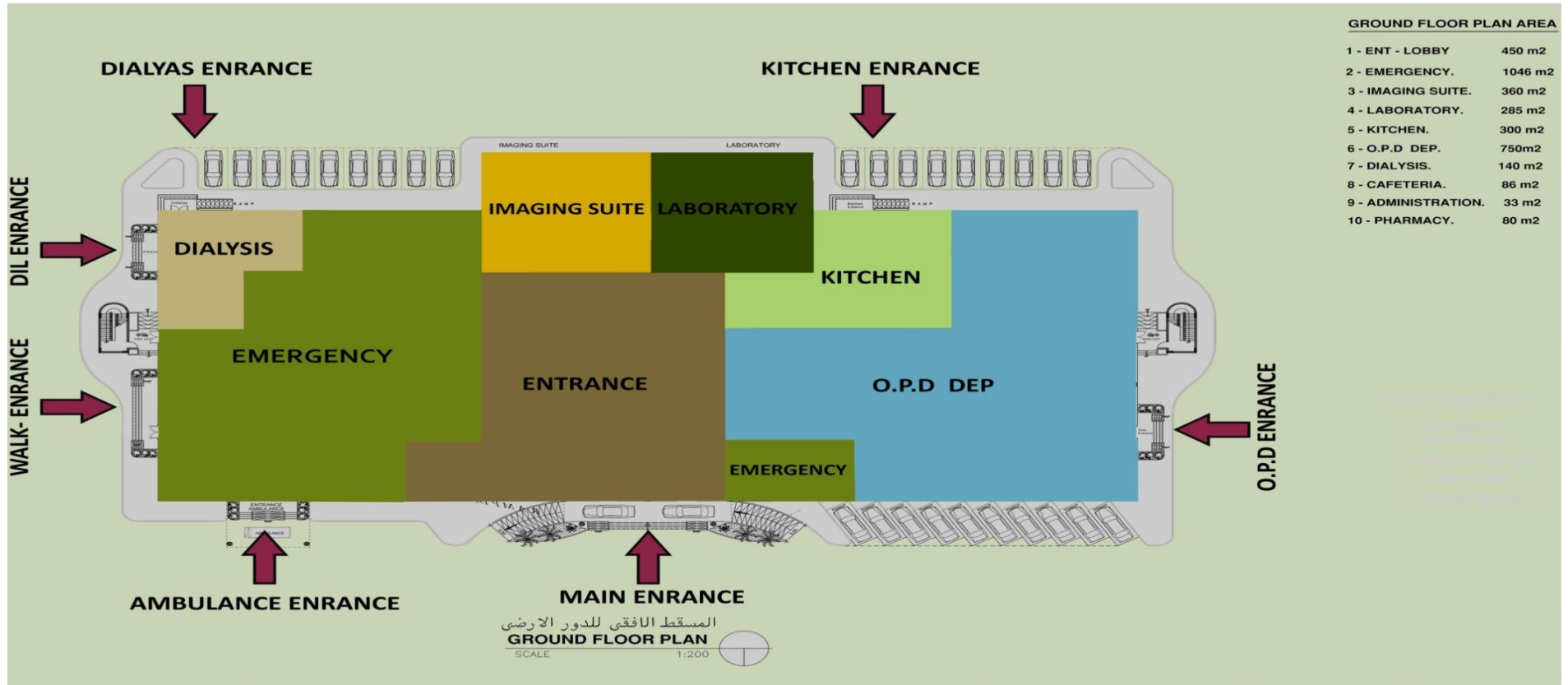
منظور من جهة المدخل الرئيسي



# تصميم مبني الطوارئ بمستشفى حلبان

المالك : وزارة الصحة  
الموقع : مركز حلبان

تقع حلبان غرب منطقة الرياض على طريق الرياض مكة السريع وتبعد عن مدينة الرياض ٢٩٠ كلم ويتكون المبنى الرئيسي (هيكل خرساني) من دورين (دور أرضي - دور أول) تسع المستشفى ٥٠ سرير وتتكون من الدور الأرضي : المدخل الرئيسي ، الطوارئ ومختبر ، غسيل كلوي ، عيادات خارجية ، أشعة الدور الأول : مكاتب إدارية ومكاتب للإدارة



المسقط الأفقي للدور الأرضي



# تصميم مستشفى الهاشمي الإستشاري



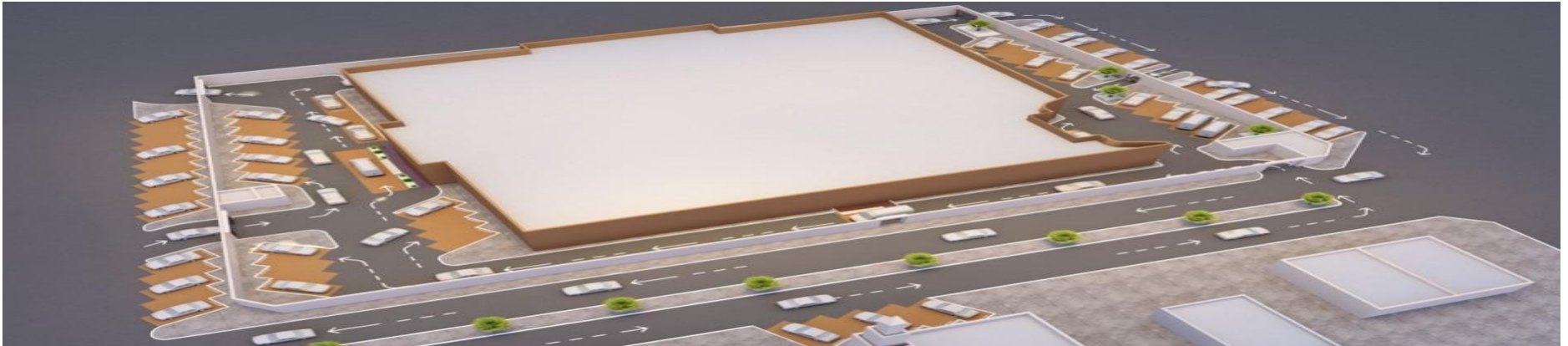
منظور من جهة المدخل الرئيسي



# تصميم مستشفى المزيني ١٠٠ سرير



منظور من جهة المدخل الرئيسي



الموقع العام

## تصميم مركز الصالح لطب العيون



منظور من جهة المدخل الرئيسي



## الإشراف على مستشفى شقراء العام ١٥٠ سرير



# الإشراف على مستشفى حوطة سدير ٢٠٠ سرير



منظور من جهة المدخل الرئيسي





## الإشراف على مستشفى حوطة سدير ٢٠٠ سرير



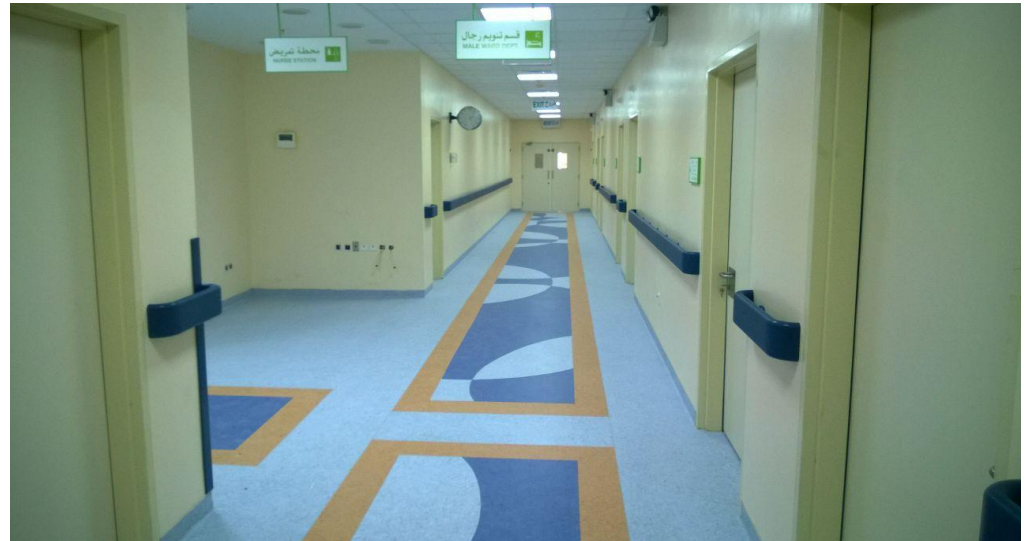
غرف التنويم



الممرات التي توزع على قسم الطعام



الممرات التي توزع على غرف تنويم النساء



الممرات التي توزع على غرف تنويم الرجال

# الإشراف على مستشفى نجران

