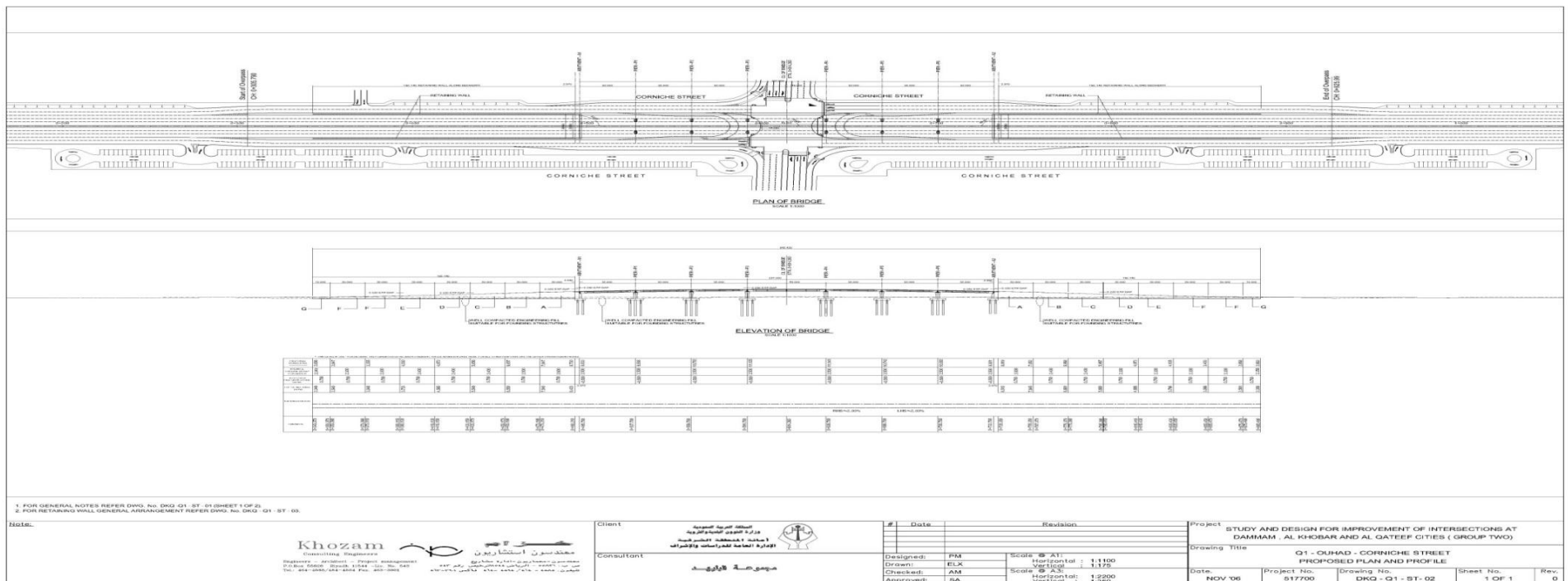




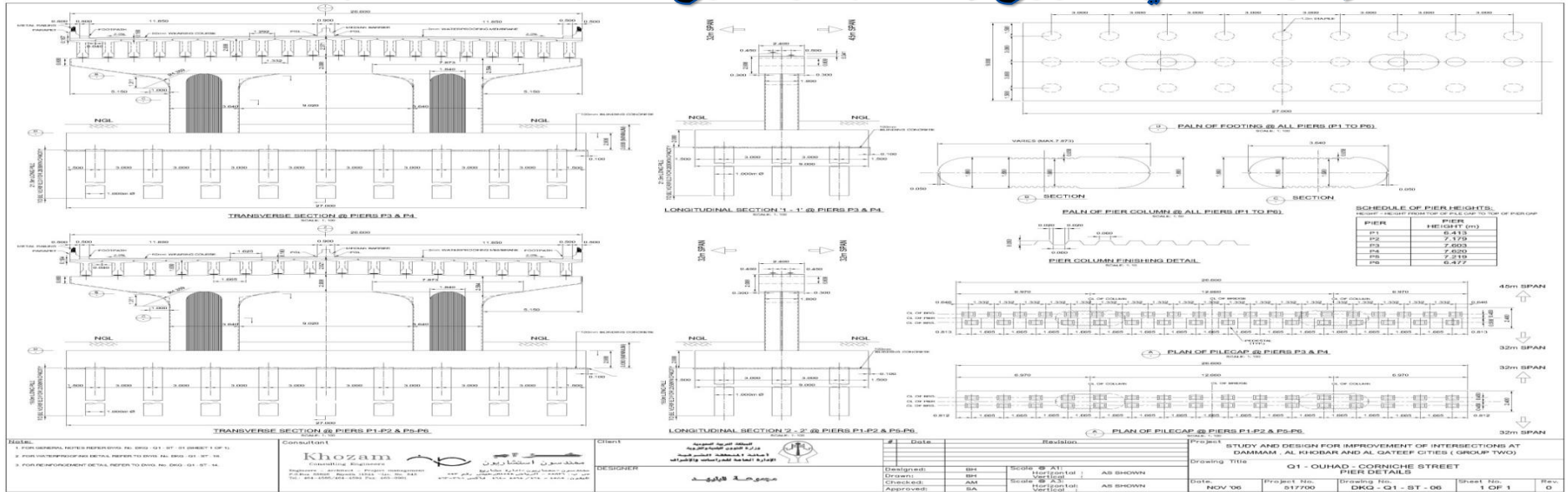
الطرق والجسور



الإشراف على مشروع إنشاء جسر شارع أحد بمحافظة القطيف



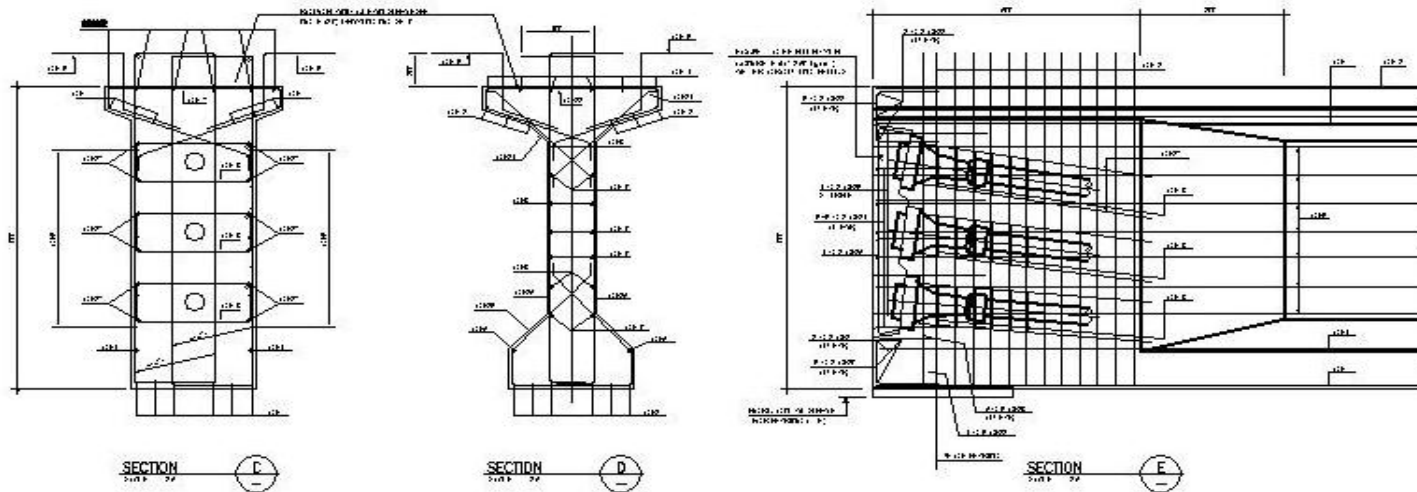
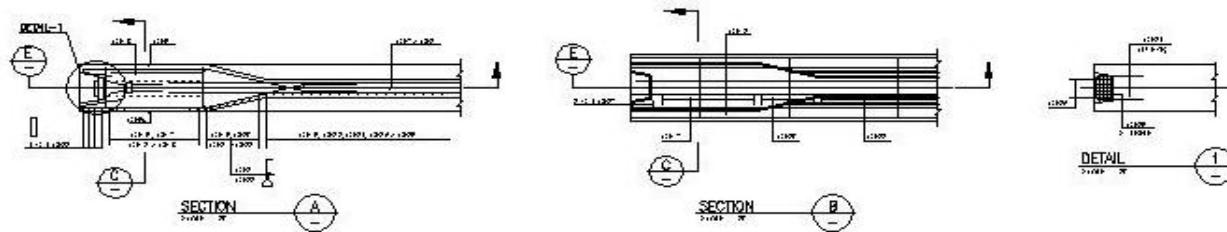
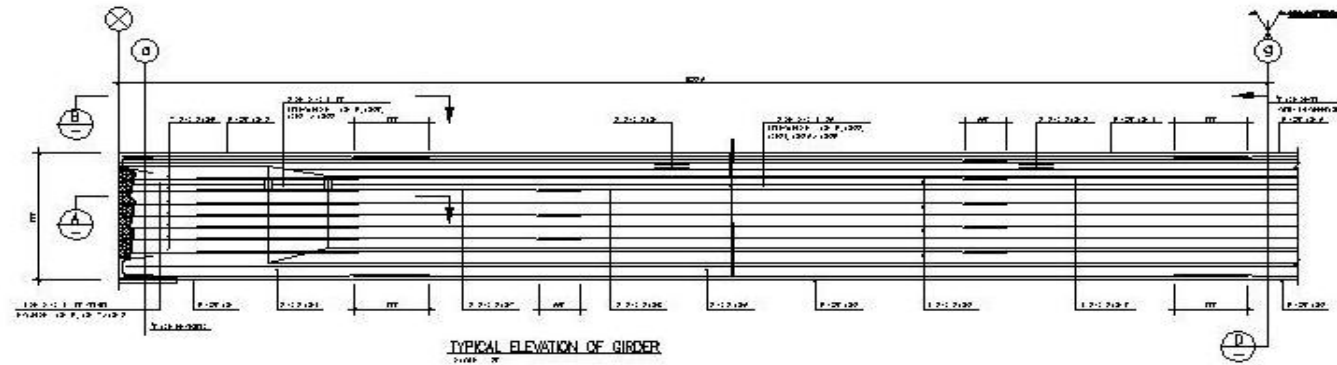
الإشراف على مشروع إنشاء جسر شارع أحد بمحافظة القطيف



الإشراف علي مشروع إنشاء جسر شارع أحد بمحافظة القطيف



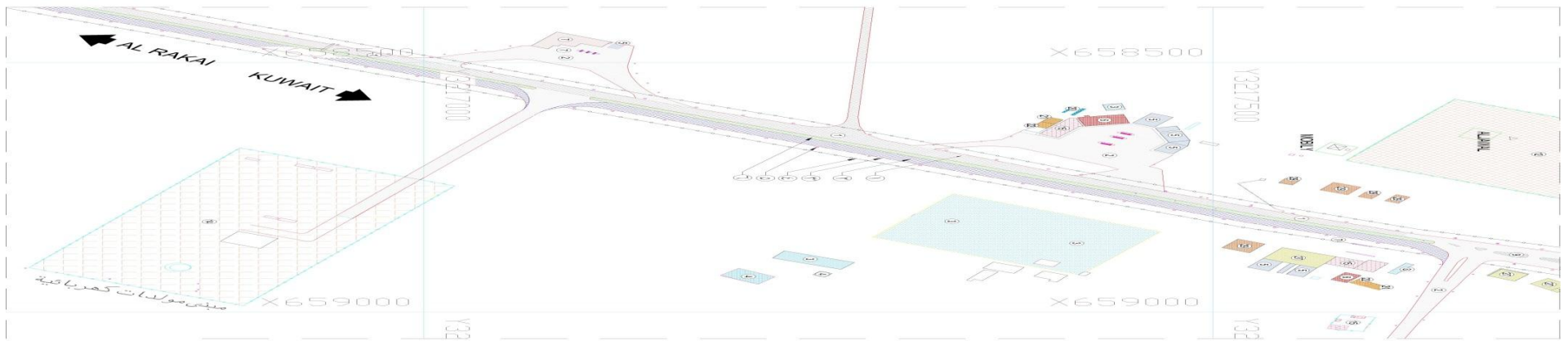
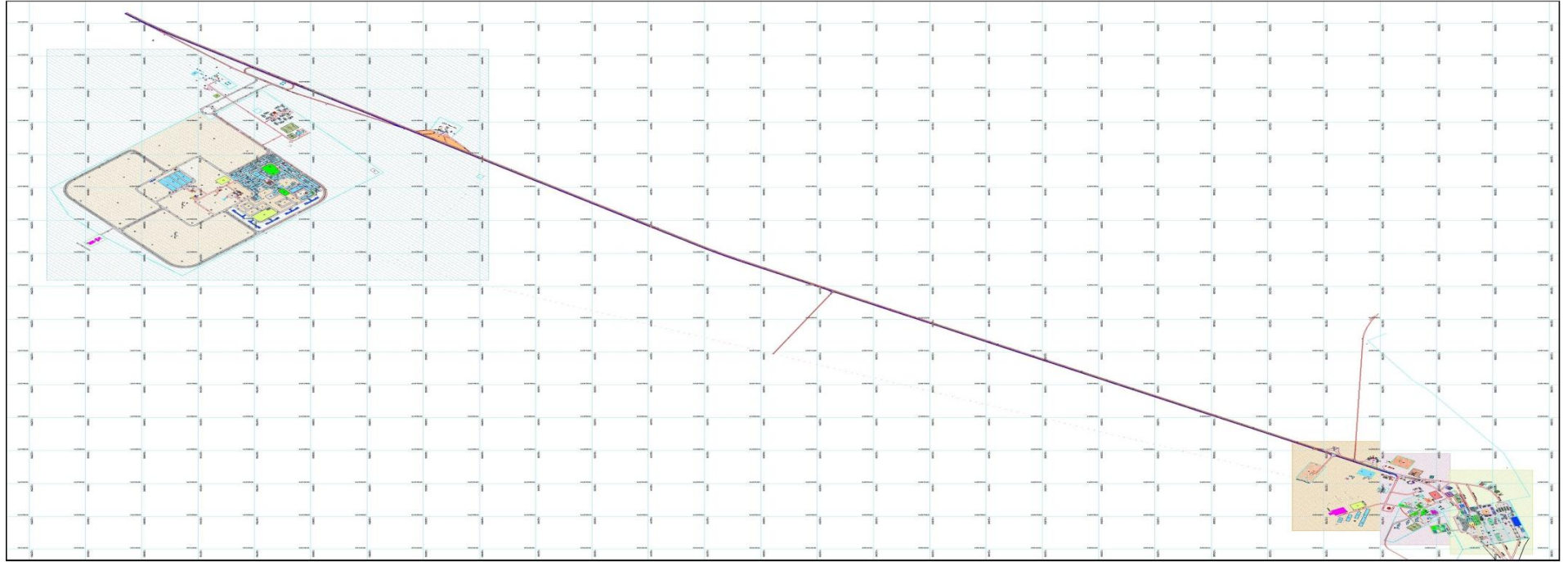
تصميم كوبرى النعيرية - الخفجي



| | | | |
|--|-----------------------------|-------------------------|-------------------------|
| رقم المخطط DRAWING NO. | اسم المخطط DRAWING TITLE | اسم المهندس ENGINEER | اسم المهندس ENGINEER |
| <p>الهيئة العامة للسياحة والتراث الوطني GENERAL AUTHORITY OF TOURISM AND ANTIQUITIES</p> <p>مكتب التصميم والدراسات الهندسية ENGINEERING DESIGN AND STUDIES OFFICE</p> <p>مشاركون في التصميم والدراسات الهندسية PARTICIPATING ENGINEERS</p> | | | |
| <p>مشروع: كوبرى النعيرية - الخفجي PROJECT: NEERIRA BRIDGE - AL-KHAFJI</p> | | | |
| <p>اسم العميل CLIENT NAME</p> <p>اسم الشركة COMPANY NAME</p> <p>اسم المهندس ENGINEER</p> <p>اسم المهندس ENGINEER</p> | | | |



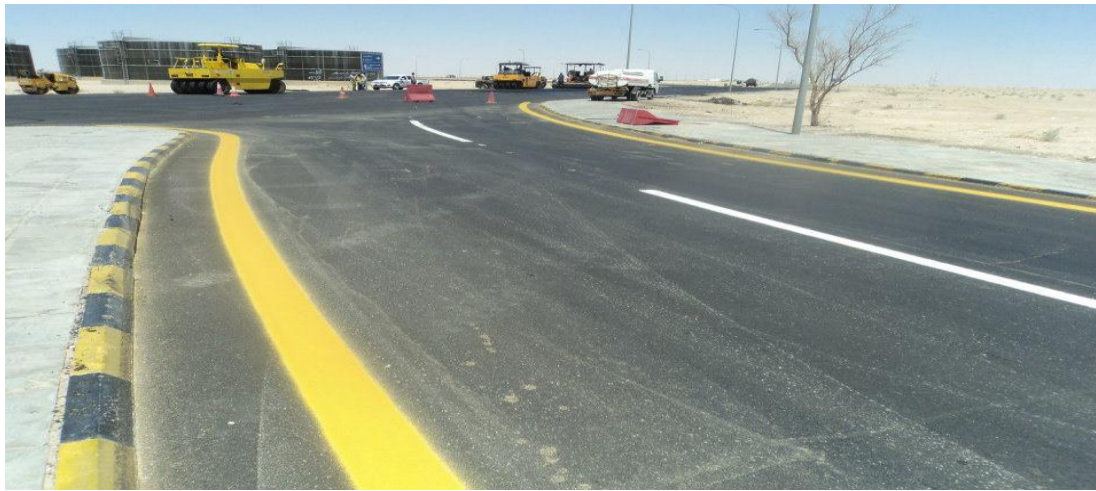
التصميم والإشراف على رصف الطرق والمساحات بالمنطقة الإدارية بمنفذ الرقعي



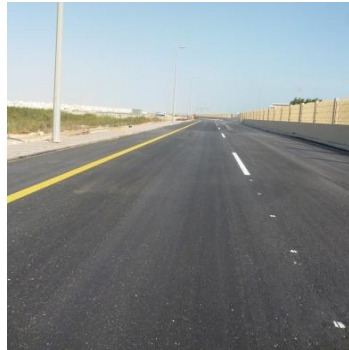
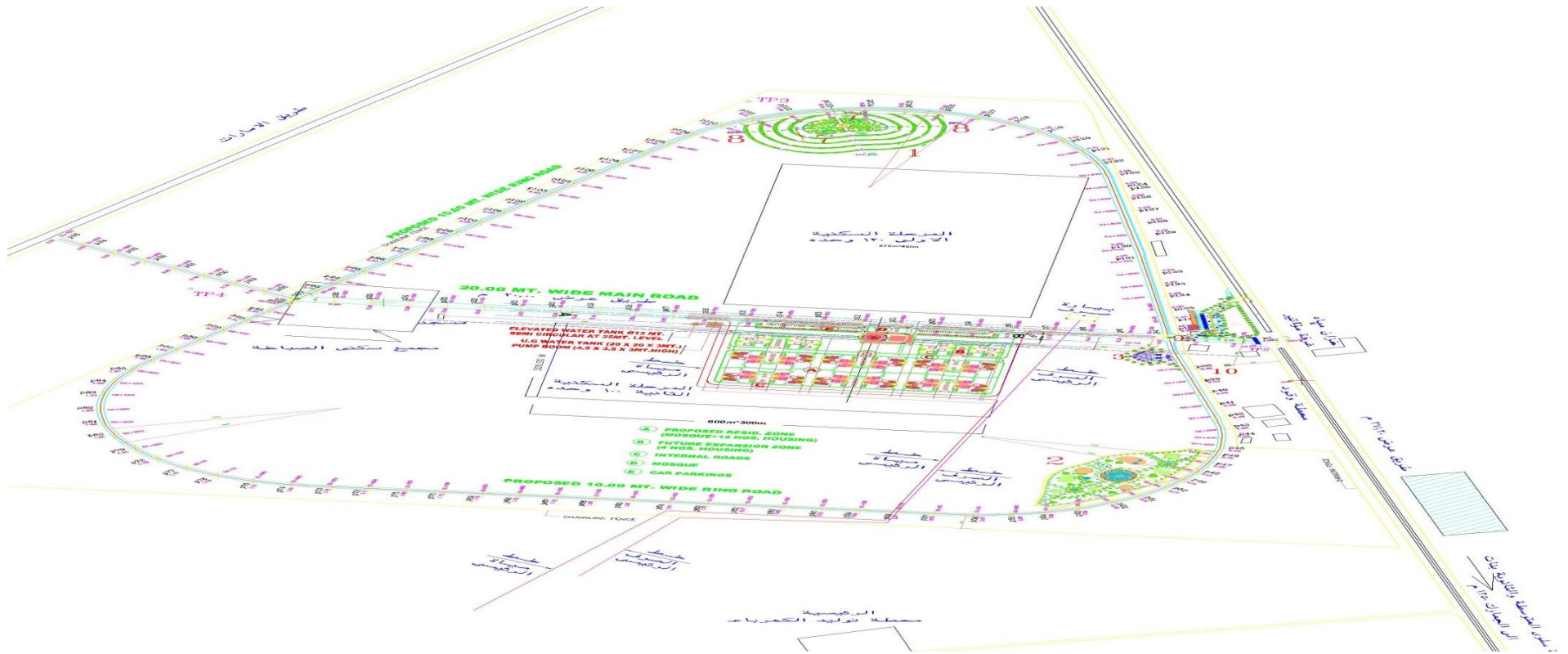
التصميم والإشراف على رصف الطرق والمساحات بالمنطقة الإدارية بمنفذ الرقي



التصميم والإشراف على رصف الطرق والمساحات بالمنطقة الإدارية بمنفذ الرقي



الإشراف على رصف الطرق الدائري بالمنطقة السكنية بمنفذ سلوي



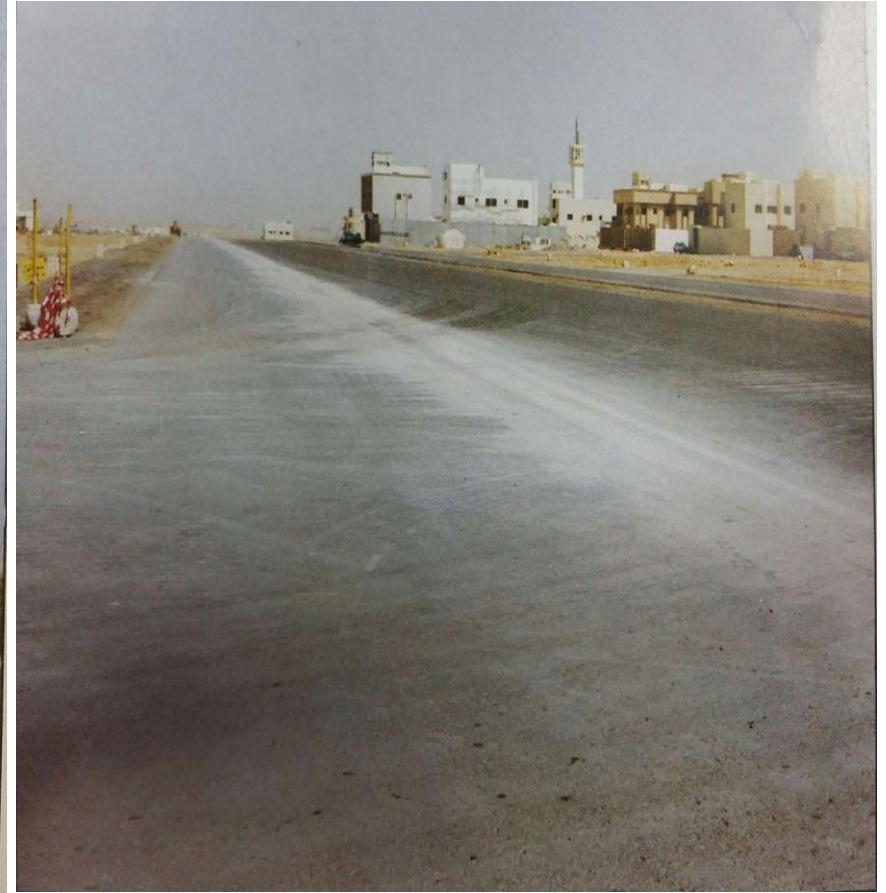
الإشراف علي رصف شوارع بلدية عرقه والدرعية

المالك : امانة مدينة الرياض

تكلفة المشروع : ١٦,٣٠٠ مليون .

تصميم والإشراف علي سفلتة شوارع بعرض يتراوح ما بين ٦ الي ٦٠ متر في المنطقة المأهولة والمنطقة التي تحت الإنشاء . ايضاً اشتمل العمل علي دراسة وتصميم والإشراف علي تنفيذ عدد من الجسور والعبارات .

المساحة الكلية للمشروع تقريباً ١,٥٠٠,٠٠٠ متر مربع



شارع سعد بن عبدالرحمن بالرياض



المالك : امانة مدينة الرياض
تكلفة المشروع : ٢٣ مليون .
الإشراف علي تنفيذ أعمال الرصف وأعمدة الإنارة وتشجير
وتجميل بطول ١٢ كيلو متر
الشارع مقسم إلي جزئين الجزء الأول بعرض ٦٠ متر
وبطول ١١ كيلو متر من حي النسيم إلي طريق النهضة
بالمز ويعبر الطريق الدائري .
الجزء الثاني بعرض ٤٠ وبطول كيلو متر واحد من طريق
النهضة إلي طريق مشرفة .



أعمال التصميم والإشراف علي تنفيذ ثلاث وصلات الطرق الرئيسية

أعمال التصميم والإشراف علي تنفيذ ثلاث وصلات الطرق الرئيسية لوزارة المواصلات علي طريق الحجاز والطريق المؤدي إلي مركز التدريب بثادق والطريق المؤدي إلي منطقة المستودعات بشرق الرياض وبطول إجمالي يقدر ب ٩٥ كم .

مشروع الدراسات والتصاميم والإشراف علي السفلتة الأولية لغرب مدينة الرياض والعريحاء والبديعة

المالك : امانة مدينة الرياض

تكلفة المشروع : ١٢ مليون .

مدة العقد : ١٨ شهراً

اوالعقد يشمل دراسة وتصميم مسطحات تقدر مساحتها ب ٣,٠٠٠,٠٠٠ متر مربع وكذلك الإشراف علي تنفيذ شوارع بالمناطق المأهولة والمناطق تحت الانشاء

وتصميم والإشراف علي كل ماتطلبه المنطقة من عبارات صندوقية لتصريف الامطار وكذلك في حالة الحاجة إلى جسور لربط بعض المناطق .

والمناطق المشمولة بعقد التنفيذ تقدر ب ١,٠٠٠,٠٠٠ متر مربع .

